



**MONTE
DEI PASCHI
DI SIENA**
BANCA DAL 1472

Weekly Commodity

Market Strategy

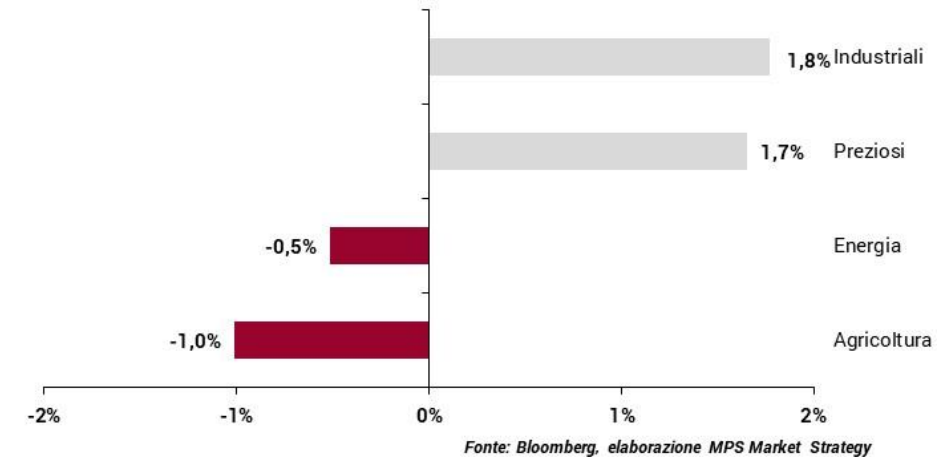
15 aprile 2024

Commodity: la settimana a colpo d'occhio

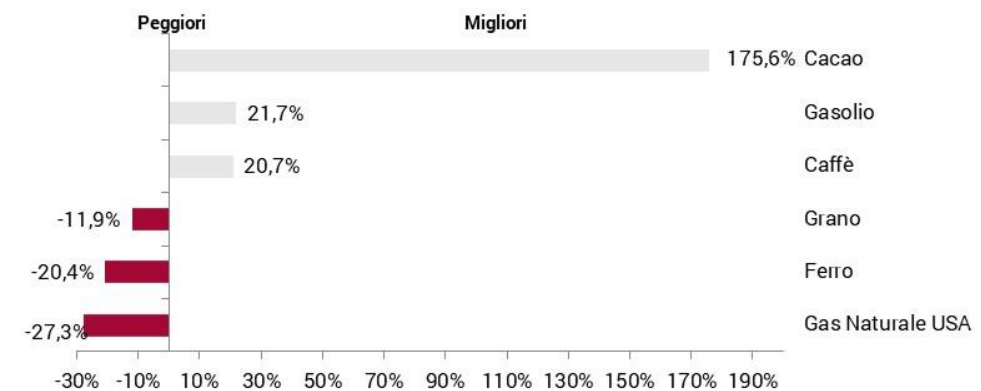
L'andamento dell'indice maschera la volatilità di fondo

- ❑ La scorsa settimana l'indice generale **Bloomberg Commodity** (invariato) ha consolidato sui recenti massimi in un contesto di andamento dicotomico a livello di settori e **forte volatilità** su alcune materie prime.
- ❑ I **metalli industriali** (1,8%) e **preziosi** (1,7%) sono stati oggetto di marcati acquisti in scia ai timori sull'offerta a causa del potenziale attacco iraniano nei confronti di Israele (avvenuto nel week end, ma con modalità che potrebbero evitare la temuta escalation). L'oro ha registrato un nuovo massimo storico oltre i 2400 \$/o, l'argento ha sfiorato i 30\$/o, il rame ha raggiunto il massimo da un anno. La settimana è iniziata con forte volatilità sui metalli industriali dopo il [divieto USA/UK](#) annunciato nel fine settimana di depositare metallo russo (rame, nichel, alluminio) prodotto dal 13 aprile in poi presso i magazzini Comex/LME.
- ❑ Negativo il settore **energia** (-0,5%) con le quotazioni del petrolio in consolidamento sui recenti massimi in attesa di valutare l'evoluzione in Medio Oriente. Forte rialzo settimanale per il gas TTF (15,5%) da ricondursi esclusivamente a fattori geopolitici, in seguito all'intenso attacco missilistico russo nei confronti di varie infrastrutture energetiche ucraine (inclusi due magazzini sotterranei per lo stoccaggio del gas).
- ❑ Il settore peggiore è stato quello **agricolo** (-1%) dove c'è stata una certa debolezza per le principali colture (grano, mais, soia), anche se non sono mancati rialzi. Il caffè arabica ha guadagnato oltre il 4% grazie ai rischi di danni ai raccolti della qualità robusta in Vietnam anche sul prossimo raccolto. Il cacao (12,5%) ha aggiornato il nuovo massimo storico a 11.000 \$/ton su timori legati ai raccolti africani, non solo per il meteo sfavorevole, ma anche per l'invecchiamento delle piantagioni che riduce la produttività. I dati della CFTC mostrano che sembra esserci in corso uno *switch* speculativo dal cacao (le posizioni nette lunghe sono in mercato ridimensionamento) al caffè arabica (posizioni nette lunghe record). Probabilmente alcuni speculatori puntano sul fatto che sul caffè possa manifestarsi una situazione simile a quanto in corso sul cacao, alla luce della scarsità di raccolto in Vietnam.

Indici settoriali Bloomberg: variazioni settimanali



Principali materie prime: variazioni da inizio anno



BRENT



- I timori di un attacco iraniano a Israele (arrivato nel fine settimana) hanno contribuito a mantenere elevate le quotazioni del **Brent**, nonostante l'inatteso forte rialzo delle scorte USA di greggio, distillati e benzina che pongono un interrogativo sulla forza della domanda dato l'attuale livello di prezzo raggiunto dai carburanti. L'OPEC continua a mantenersi molto ottimista per il 2024 (invariate le stime sulla domanda globale in base all'ultimo mensile), mentre l'IEA resta cauta e ha ridotto le stime per quest'anno. Gli **speculatori** hanno continuato ad aumentare le posizioni nette lunghe aggregate (Wti+Brent) e attualmente si attestano in prossimità dei massimi da ottobre. L'andamento delle posizioni speculative e del future negli ultimi 5 mesi mostra una forte correlazione e questo sembra confermare il ruolo importante della speculazione nello spingere al rialzo le quotazioni.
- Dal punto di **vista tecnico**, la rottura al rialzo della trendline ribassista partita nel 2022 (linea rossa grafico weekly) sembra indicare un'inversione al rialzo del trend di medio termine. Tuttavia, le quotazioni nel breve periodo sembrano piuttosto estese e si collocano sulla parte alta del canale rialzista partito a fine anno. Lo stocastico settimanale è in ipercomprato e sembra indebolirsi, pertanto potrebbe manifestarsi una correzione di breve termine. Livelli di supporto sono individuabili a 88,16 \$/b (dinamico, *Trender daily*), 85,17 \$/b (statico) e 81,93 \$/b (dinamico, *Trender weekly*).

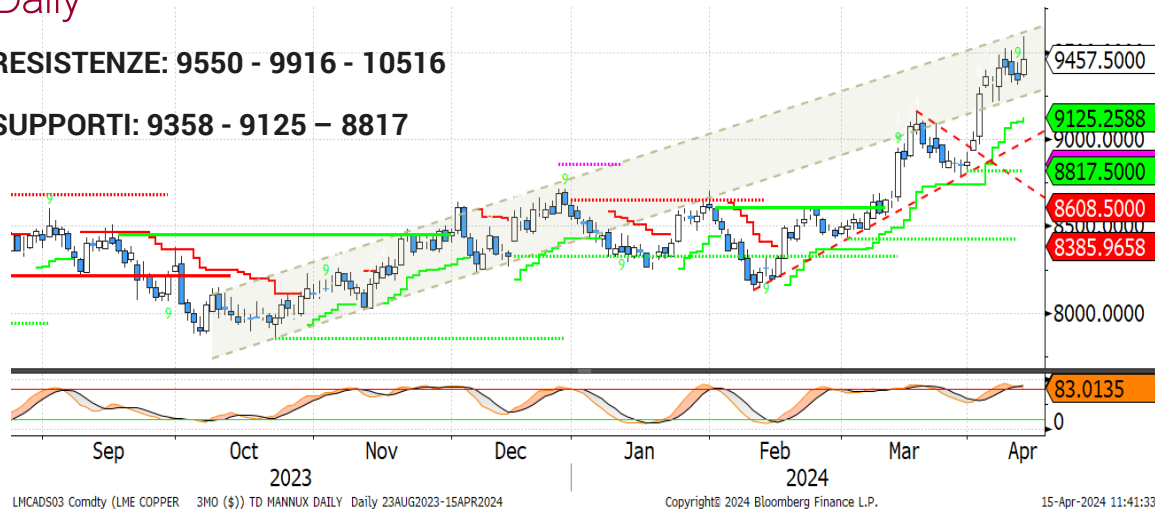


RAME (LME 3M ROLLING FORWARD)

Daily

RESISTENZE: 9550 - 9916 - 10516

SUPPORTI: 9358 - 9125 - 8817



Weekly



- E' proseguita la corsa del **rame** su timori legati all'offerta, in un contesto nel quale l'economia USA mostra una resilienza superiore al previsto. La componente **speculativa** potrebbe avere avuto un ruolo importante nel recente rally dato che secondo i dati della CFTC, in quasi due mesi gli speculatori sono passati da posizioni nette corte ai massimi dal 2020 a posizioni nette lunghe ai massimi dal 2021. Questi flussi hanno pertanto giocato un ruolo molto importante. Nel frattempo in Cina le **scorte a Shanghai** sono salite al massimo da 4 anni, un po' troppo per non instillare il dubbio che la domanda domestica non sia così forte come sperato. Oggi le quotazioni sono partite in rialzo al LME dopo il divieto imposto dagli USA e UK al LME/Comex, anche se in questo momento il rialzo si sta ridimensionando.
- **Tecnicamente**, il rame ha testato la resistenza statica a 9550 \$/ton (massimo dal 2023) senza però riuscire a superarla. Alla luce dell'ipercomprato presente sia su base giornaliera che settimanale, potrebbero essere in arrivo possibili prese di profitto verso il supporto dinamico collocato a 9125 \$/ton.
- Nel caso invece il rame riuscisse a rompere al rialzo la resistenza sopracitata, i 10.000 \$/ton potrebbero diventare realtà in tempi brevi (resistenza intermedia statica poco sotto a 9916 \$/ton)



MONTE DEI PASCHI DI SIENA
BANCA DAL 1472

MPS CAPITAL SERVICES BANCA PER LE IMPRESE S.P.A.

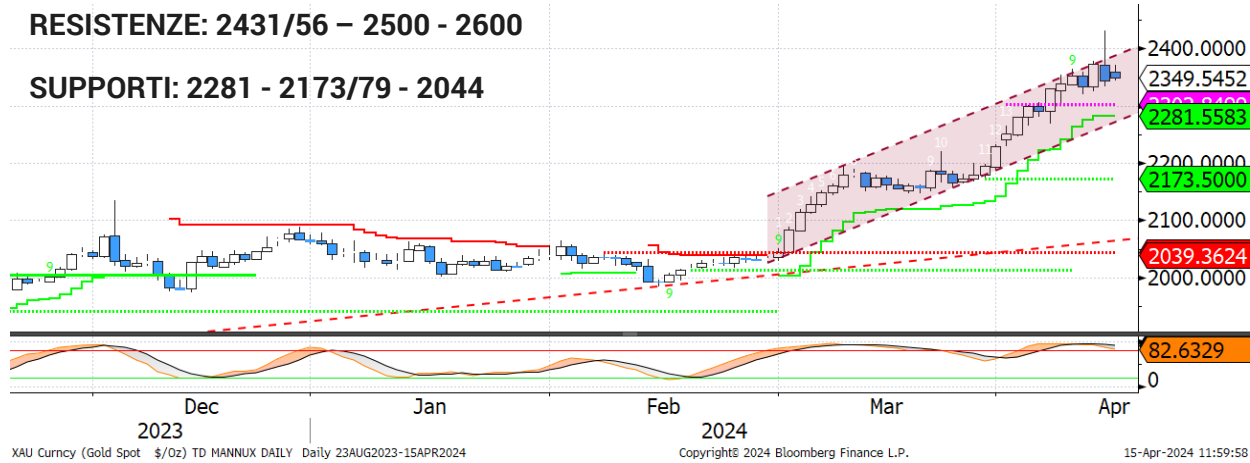
Sede Legale: Via Leone Pancaldo n. 4 - 50127 FIRENZE - Direzione Generale: Via Panciatichi, 48 - 50127 FIRENZE - www.mpscapital.com - Tel. 055.24981 - Fax 055.240826 - Capitale sociale Euro 1.517.076.384,31 i.v., Codice Fiscale e N. Iscr. Reg. Imp. di Firenze 00816350482, GRUPPO IVA MPS - Partita IVA 01483500524, Società con socio unico soggetta all'attività di direzione e coordinamento da parte della Banca Monte dei Paschi di Siena S.p.A., appartenente al Gruppo Bancario Monte dei Paschi di Siena - Codice ABI Banca 10643.5 - Codice ABI Gruppo 1030.6 - Aderente al Codice di comportamento del settore bancario e finanziario - Aderente al Fondo Interbancario di Tutela dei Depositi ed al Fondo Nazionale di Garanzia - Iscritta all'Albo delle Banche della Banca d'Italia n. 4770.

ORO (SPOT)

Daily

RESISTENZE: 2431/56 – 2500 - 2600

SUPPORTI: 2281 - 2173/79 - 2044



Weekly



- Nuovo record per l'oro venerdì a 2431 \$/o su timori riconducibili alla geopolitica e potenziale proseguimento degli acquisti speculativi dato che le posizioni nette lunghe misurate dalla CTCF si attestano al massimo da l 2020. Continua invece il deflusso dagli ETF fisici, il cui ammontare è sceso al minimo dal 2019.
- Sul **fronte tecnico**, le quotazioni hanno raggiunto una soglia psicologica importante (2400 \$/o), creando venerdì una brusca candela d'inversione che ricorda quella di inizio dicembre quanto le quotazioni testarono i 2100 \$/o. In tale occasione arrivò una brusca correzione di breve periodo (oltre il 7% tra massimo e minimo relativo) seguita da una fase di consolidamento in trading range durata tre mesi. Sarà interessante verificare se si realizzerà anche stavolta uno scenario simile, dato l'ipercomprato presente sia su base settimanale che giornaliero. Una percentuale di correzione simile a quella di dicembre porterebbe le quotazioni verso i 2250 \$/o
- Un supporto dinamico si colloca a 2281 \$/o (*Trender daily*), mentre l'analogo settimanale passa da 2179 \$/o, in prossimità del supporto statico 2173 \$/o.



MONTE DEI PASCHI DI SIENA
BANCA DAL 1472

MPS CAPITAL SERVICES BANCA PER LE IMPRESE S.P.A.
Sede Legale: Via Leone Pancaldo n. 4 - 50127 FIRENZE - Direzione Generale: Via Panciatichi, 48 - 50127 FIRENZE - www.mpscapital-services.it - Tel. 055.24981 - Fax 055.240826 - Capitale sociale Euro 1.517.076.384,31 i.v., Codice Fiscale e N. Iscr. Reg. Imp. di Firenze 00816350482, GRUPPO IVA MPS - Partita IVA 01483500524, Società con socio unico soggetta all'attività di direzione e coordinamento da parte della Banca Monte dei Paschi di Siena S.p.A., appartenente al Gruppo Bancario Monte dei Paschi di Siena - Codice ABI Banca 10643.5 - Codice ABI Gruppo 1030.6 - Aderente al Codice di comportamento del settore bancario e finanziario - Aderente al Fondo Interbancario di Tutela dei Depositi ed al Fondo Nazionale di Garanzia - Iscritta all'Albo delle Banche della Banca d'Italia n. 4770.

CAFFE' ARABICA

Daily

RESISTENZE: 232 - 243 - 260

SUPPORTI: 206 - 185 - 182,4



Weekly



- La scorsa settimana è proseguita la corsa del **caffè arabica** in scia ai timori di allargamento del deficit globale di produzione causato dalla **carenza della qualità robusta**. Gli **speculatori** continuano a cavalcare il trend, con il posizionamento netto lungo salito ai massimi storici in base ai dati della CFTC (2006 data inizio della serie).
- Tecnicamente**, la rottura al rialzo della trendline ribassista partita nel 2022 (grafico settimanale linea rossa tratteggiata) ha velocemente spinto le quotazioni fino alla resistenza statica collocata 232 c\$/libbra. Dato il forte ipercomprato di breve termine, le quotazioni potrebbero andare incontro ad una fase di pausa con il supporto dinamico più vicino che passa da 206 c\$/libbra.
- Il trend è da considerarsi rialzista fintanto che le quotazioni restano oltre la trendline ribassista prima citata (questa settimana collocata in prossimità di 190c\$/lib) e al supporto statico posizionato a 182 c\$/libbra.



MONTE DEI PASCHI DI SIENA
BANCA DAL 1472

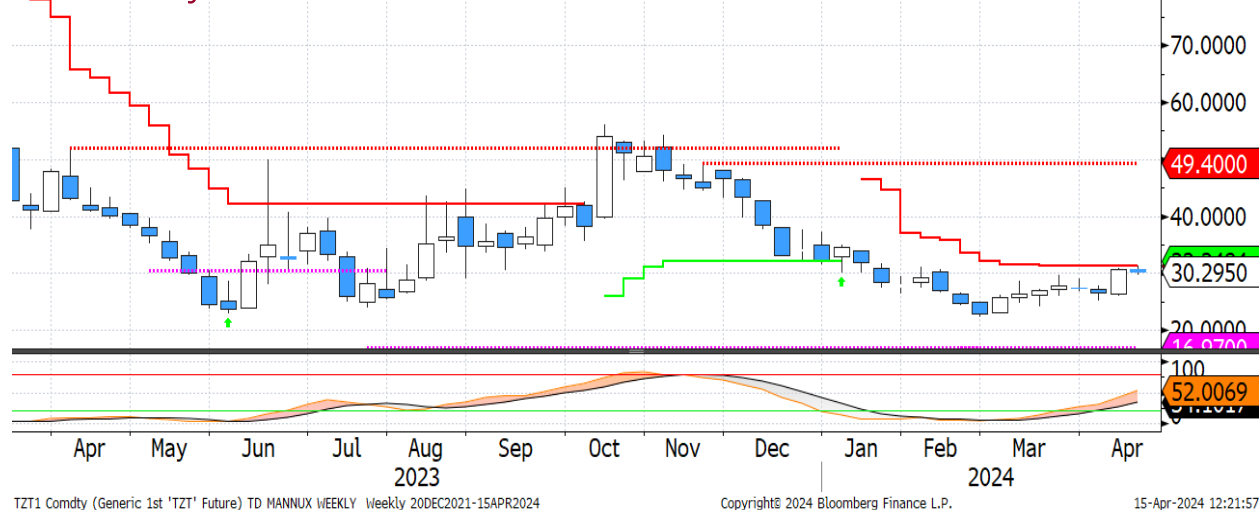
MPS CAPITAL SERVICES BANCA PER LE IMPRESE S.P.A.
Sede Legale: Via Leone Pancaldo n. 4 - 50127 FIRENZE - Direzione Generale: Via Banciatichi, 48 - 50127 FIRENZE - www.mpscapital-services.it - Tel. 055.24981 - Fax 055.240826 - Capitale sociale Euro 1.517.076.384,31 i.v., Codice Fiscale e N. Iscr. Reg. Imp. di Firenze 00816350482, GRUPPO IVA MPS - Partita IVA 01483500524, Società con socio unico soggetta all'attività di direzione e coordinamento da parte della Banca Monte dei Paschi di Siena S.p.A., appartenente al Gruppo Bancario Monte dei Paschi di Siena - Codice ABI Banca 10643.5 - Codice ABI Gruppo 1030.6 - Aderente al Codice di comportamento del settore bancario e finanziario - Aderente al Fondo Interbancario di Tutela dei Depositi ed al Fondo Nazionale di Garanzia - Iscritta all'Albo delle Banche della Banca d'Italia n. 4770.

GAS TTF

Daily



Weekly



- La scorsa settimana le quotazioni del **gas TTF** sono fortemente salite a causa dei timori sull'offerta in seguito ai **violenti attacchi russi** nei confronti degli impianti energetici ucraini (sono stati attaccati anche due magazzini sotterranei, sembra senza danni, mentre è stata distrutta la principale centrale elettrica di **Kiev**) e del rischio di *escalation* in Medio Oriente. Lato **scorte europee** la situazione al momento è tranquilla dato che l'inverno è terminato con un livello record di scorte (62% al 13 aprile) che faciliterà la ricostituzione durante l'estate, se non avverranno fattori esogeni straordinari. Nel fine settimana sono stati annunciati tagli dalle forniture norvegesi a causa di lavori di manutenzione necessari (non programmati) presso due impianti ed estensione dei lavori in corso presso un terzo impianto.
- Sul fronte **tecnico**, le quotazioni stanno scambiando in prossimità del livello di resistenza statico collocato a 30,7 €/Mwh e di quello dinamico che passa da 31,32 €/Mwh. Tale fascia rappresenta un'area di resistenza particolarmente importante il cui superamento potrebbe far accelerare le quotazioni al rialzo.
- Pur essendo presente una resistenza statica a 37,35 €/Mwh, i livelli più importanti di resistenza passano più in alto verso 46/49€/Mwh. Tuttavia il target tecnico della base in formazione da febbraio sarebbe maggiormente compatibile con la resistenza più vicina.



MONTE DEI PASCHI DI SIENA
BANCA DAL 1472

MPS CAPITAL SERVICES BANCA PER LE IMPRESE S.P.A.
Sede Legale: Via Leone Pancaldo n. 4 - 50127 FIRENZE - Direzione Generale: Via Panciatichi, 48 - 50127 FIRENZE - www.mpscapital.com - Tel. 055.24981 - Fax 055.240826 - Capitale sociale Euro 1.517.076.384,31 i.v. - Codice Fiscale e N. Iscr. Reg. Imp. di Firenze 00816350482 - GRUPPO IVA MPS - Partita IVA 01483500524. Società con socio unico soggetta all'attività di direzione e coordinamento da parte della Banca Monte dei Paschi di Siena S.p.A., appartenente al Gruppo Bancario Monte dei Paschi di Siena - Codice ABI Banca 10643.5 - Codice ABI Gruppo 1030.6 - Aderente al Codice di comportamento del settore bancario e finanziario - Aderente al Fondo Interbancario di Tutela dei Depositi ed al Fondo Nazionale di Garanzia - Iscritta all'Albo delle Banche della Banca d'Italia n. 4770.

Disclaimer

Attenzione: quanto riportato costituisce una informativa predisposta dalla funzione Market Strategy di Banca Monte dei Paschi di Siena SpA afferente alla Direzione CCO Large Corporate & Investment Banking (di seguito la “Banca”) che potrebbe risultare non sempre in linea con altre analisi effettuate nell’ambito del Gruppo Montepaschi

Il presente documento (di seguito “il Documento”) è redatto e distribuito dalla Banca in forma elettronica ai propri Clienti via e-mail o chat. Il Documento è indirizzato esclusivamente al destinatario e non può essere riprodotto in nessuna sua parte né può essere introdotto o inserito in archivi o siti internet o trasmesso, distribuito o comunicato a soggetti terzi diversi dall’originario destinatario in qualsivoglia forma o modo. Il Documento viene diffuso per mera finalità informativa ed illustrativa; esso non intende in alcun modo sostituire le autonome e personali valutazioni che i singoli destinatari del Documento sono tenuti a svolgere prima della conclusione di qualsiasi operazione per conto proprio o in qualità di mandatari. Pertanto il destinatario dovrà considerare la rilevanza delle informazioni contenute nel Documento ai fini delle proprie decisioni, alla luce dei propri obiettivi di investimento, della propria esperienza, delle proprie risorse finanziarie e operative e di qualsiasi altra circostanza. Le informazioni ed i dati contenuti nel presente Documento si basano su fonti ritenute affidabili ed elaborate in buona fede alla data di redazione dello stesso, tuttavia la Banca non rilascia alcuna dichiarazione o garanzia, espressa o implicita, relativamente all’accuratezza, completezza e correttezza delle stesse. Qualsiasi riferimento diretto ed indiretto ad emittenti o titoli non è, né deve essere inteso, quale offerta di vendita o acquisto di strumenti finanziari di qualsiasi tipo. Le informazioni ed i dati contenuti nel presente Documento non costituiscono una ricerca in materia di investimenti o una raccomandazione, una sollecitazione né un’offerta, invito ad offrire o messaggio promozionale finalizzata/o alla sottoscrizione alla vendita, all’acquisto, allo scambio, alla detenzione o all’esercizio di diritti relativi a prodotti e/o strumenti finanziari e/o a qualsiasi investimento in emittenti in esso eventualmente menzionati. Esse non configurano consulenza, e non possono essere in alcun modo considerate come una raccomandazione personalizzata ovvero come prestazione di un servizio di consulenza in materia di investimenti da parte della Banca. La Banca e/o altre Società appartenenti al Gruppo Montepaschi, i relativi amministratori, rappresentanti, funzionari, quadri o dipendenti, non possono essere ritenuti responsabili per eventuali perdite determinate dall’utilizzo del presente Documento. Si avverte inoltre che la Banca e/o altre Società appartenenti al Gruppo Montepaschi, gli amministratori e/o rappresentanti e/o le rispettive persone ad essi strettamente legate, possono avere rapporti di natura bancaria e finanziaria con eventuali emittenti qui citati ovvero avere interessi specifici con riferimento a società, strumenti finanziari o operazioni collegate al presente Documento. A titolo meramente esemplificativo la Banca e/o altre Società appartenenti al Gruppo Montepaschi possono svolgere attività d’investimento e d’intermediazione, avere rapporti partecipativi diretti ed indiretti con emittenti qui menzionati e prestare ad essi servizi di consulenza; inoltre, con particolare riferimento agli strumenti finanziari eventualmente citati, esse possono altresì svolgere attività di “prestito-titoli”, sostenerne la liquidità con attività di “market making” su mercati regolamentati, sistemi multilaterali di negoziazione o sistemi di scambi organizzati. La Banca e/o altre Società appartenenti al Gruppo Montepaschi potrebbero strutturare titoli ed operazioni con rendimenti collegati a parametri e strumenti finanziari qui menzionati. Si specifica che l’elenco dei potenziali conflitti d’interesse indicati può non esaurire il complesso dei conflitti stessi; per ulteriori approfondimenti sulla politica di gestione dei conflitti d’interesse adottata dalla Banca si rinvia alla specifica informativa messa a disposizione della clientela ai sensi della disciplina vigente. Per quanto non riprodotto nelle presenti Avvertenze, si fa espresso rinvio a quanto riportato nel sito internet www.gruppompaschi.it. Procedendo alla lettura di questo documento, si accettano automaticamente le limitazioni e le avvertenze precedentemente riportate.

